The image shows two grey fire doors set in a hallway with orange walls. The door on the left is larger and has a silver handle and lock. The door on the right is smaller and also has a silver handle and lock. Both doors have a silver fire alarm pull station mounted on top. The floor is light grey.

Die elegante
neue Türegeneration
für den Objektbau

Feuerschutztüren EI₂30 für jedes Bauobjekt

Die neue Stahltüregeneration NovoPorta Premio
setzt den Maßstab für baulichen Brandschutz





Die Novoferm Gruppe – ein starker Partner im gewerblichen und industriellen Objektbau

Wer seit fast 70 Jahren Türen für Objekte baut, weiß, wovon er spricht. Und wenn er meint: „Diese neue Türegeneration stellt Bisheriges in den Schatten!“, dann sollte man genau hinhören.

Stahltüren von Novoferm finden sich in tausenden Objektbauten auf der ganzen Welt. Über ganz besondere Kompetenz verfügen unsere Experten im baulichen Brand- und Einbruchschutz. Entsprechend ausgefeilt und robust sind Stahltüren mit Novoferm Prädikat.

Mit der NovoPorta Premio schlagen wir nun ein neues Kapitel auf. Diese Türegeneration entwickelt Bewährtes konsequent weiter und bietet mit großen und kleinen Ausstattungs-Highlights ein ganz besonderes Objekterlebnis. Selbstverständlich werden diese Türen mit landesspezifischem Verwendbarkeitsnachweis ausgeliefert. Die VKF-Zulassung ist in Bearbeitung.



Inhalt

| | |
|---|--------------|
| Die neue Türegeneration NovoPorta Premio | 4 5 |
| Ganz schön einzigartig: Die NovoPorta Premio | 6 |
| Attraktives Design für jeden Anspruch | 7 |
| Feuerschutztüren EI₂30 NovoPorta Premio | |
| Produktbeschreibung | 8 |
| Technische Daten | 9 |
| Technische Details, Zeichnungen | |
| Normgrößen | 10 |
| Zargenvarianten | 11 |
| Zargenbefestigungen | 12 |
| Schwellen | 13 |
| Montagevorteile | 14 |
| Tabellarische Programmübersicht Stahltüren | 15 |

Produktvielfalt in optimaler Qualität – bei Türen, Toren und Zargen

Als einer der großen europäischen Systemanbieter für Türen, Tore, Zargen und Antriebe wissen wir, worauf es ankommt: auf die außergewöhnliche Kombination von Qualität, Sicherheit, Komfort und Ästhetik zu minimalen Kosten.

Ob für den industriellen, gewerblichen oder privaten Bereich: Unsere mehr als 2.000 Mitarbeiter produzieren täglich zertifizierte Qualitäts-Produkte. Damit können Novoferm Kunden für viele Jahre sicher sein, dass sie die richtige Entscheidung getroffen haben.

Weil wir neben Kompetenz auch Vielfalt bieten, gehören zu unserem Produktportfolio neben einer breiten Palette an Stahl-Multifunktions-türen auch Industrietore, Rohrrahmentüren, Innentüren, Garagentore und Antriebssysteme.

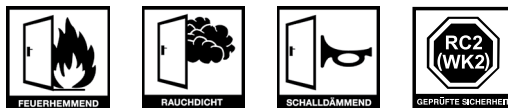
11. OG
TR1



Die neue Türegeneration NovoPorta Premio. Von Novoferm. Für Sie.

Sie treten mit dem Anspruch an, ein bestehendes Türenprogramm merklich zu optimieren – die Stahltüren der Produktlinie NovoPorta Premio wurden daher als echte Multifunktionsüren für den europäischen Markt konzipiert.

Von Grund auf neu entwickelt führen sie konsequent die Stärken der ausgereiften bisherigen Türenlinie fort und bereichern sie um neue, höchst attraktive Elemente. Gerade im höherwertigen Objektbau wird diese ansprechende Mischung aus einheitlicher Türblattstärke über alle Widerstandsklassen hinweg, gepaart mit höchst individuellen Lackierungen und einer Vielzahl Designs, ein echtes Highlight werden.



NEU: Prüfkriterien nach EN 1634

Im Rahmen der europäischen Harmonisierung wurden auch die Prüfnormen für Bauprodukte angepasst. Bisher galten von Land zu Land andere Regelungen.

Mit der EN 1634 gilt nun eine europaweit einheitliche Norm, deren Prüfkriterien teilweise erheblich strenger sind als beispielsweise die deutsche DIN 4102. Unter anderem werden bei Brandprüfungen z. B. die Thermosensoren viel näher an der Türäußenkante platziert als bisher – eine Verschärfung, die es in sich hat.



Elegant durch flächenbündigen Mittelanschlag

Zweiflügelige NovoPorta Premio Türen wirken eleganter und filigraner – dank flächenbündigem Mittelanschlag. Dieses moderne Ausstattungsmerkmal wertet sie gegenüber herkömmlichen Türen mit aufgesetzter Mittelsprosse sichtlich auf.

Attraktive Dickfalttüren mit modernem Design

Ansprechendes Design ist heute neben Sicherheit und Funktionalität entscheidend für den Erfolg einer Tür. Mit ihrem attraktiven Dickfalz verfügen Stahltüren wie die NovoPorta Premio sogar über den nötigen Charme für Wohnräume.





Ganz schön einzigartig: Die NovoPorta Premio

Wer seine Stärken so konsequent ausbaut wie Novoferm, ist auf dem besten Weg zur optimalen Lösung. Die Feuerschutztüren der Linie NovoPorta Premio sind so konzipiert, dass unabhängig von der Widerstandsklasse eine optische Harmonie entsteht.

Konstruktive Basis sind Türblätter ohne störende Schweißpunkte. Damit erschließen wir eine für Stahltüren ganz neue Vielfalt an Designmöglichkeiten. Mit dem flächenbündigen Mittelschlag bei zweiflügeligen Türen, der auch für kommende Türen höherer Brandschutzklassen geplant ist, unterstreichen wir das Vorhaben, die perfekte Feuerschutztür anzubieten.



Bänder direkt im Türspiegel

Für NovoPorta Premio Türen sind gleich mehrere attraktive Bandlösungen verfügbar. Alle sind direkt durch den Zargenspiegel verschraubt, was ganz neue Möglichkeiten bei Farbgebung und Design bietet. Optional können für die NovoPorta Premio auch Edelstahlbänder geliefert werden.

Hochwertige Glashalteleisten aus Edelstahl

Wer NovoPorta Premio mit Verglasung optisch weiter aufwerten möchte, wählt die optional erhältlichen dekorativen Glashalteleisten aus Edelstahl. Damit erhalten die Türen das gewisse Etwas.

Attraktives Design für jeden Anspruch

Individuelle Lackierung, eines unserer neuen Auswahl-
designs oder lieber Standard Verkehrsweiß nach RAL 9016
gründiert – Sie haben die Wahl! Das Faszinierende daran:
Unsere brandneuen Oberflächendesigns bieten extreme
Dekorvielfalt und beziehen auf Wunsch sogar Türbänder
und Zargen mit ein.

Für ganz außergewöhnliche Effekte kombinieren Sie Ihr
Wunschdesign mit einer farbigen Unterlackierung – gerne
auch mit unterschiedlichen Designs auf Band- und Band-
gegenseite. Ein hochwertiges Klarlack-Finish in Hochglanz
oder Matt sorgt zum Schluss für dauerhafte, kratzfeste und
lichtechte Freude am individuellen Design.

Das Ergebnis? Ein faszinierend harmonischer Gesamtein-
druck im Objekt und ein Variantenreichtum, der dazu ein-
lädt, Räume noch individueller zu gestalten.



Unsere Wunschdesigns bieten nahe-
zu unendliche Gestaltungsmöglich-
keiten. Je nach Kombination mit der
farbigen Unterlackierung von Tür-
blatt und Zarge wirkt ein Design im-
mer anders (Beispiel: Das gleiche
Design links mit feuerroter, rechts
mit sonnengelber Unterlackierung).

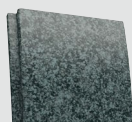
Für jedes Umfeld die passende Lösung: wir führen eine große Anzahl attraktiver Auswahl-
designs mit matter (M) oder hochglänzender (H) Klarlack-Versiegelung.



01-3004-M (H)



01-9016-M (H)



02-9005-M (H)



04-8001-M (H)



04-8007-M (H)



05-9016-M (H)



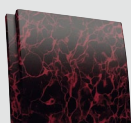
08-9016-M (H)



07-8001-M (H)



08-9016-M (H)



09-3004-M (H)



10-8001-M (H)



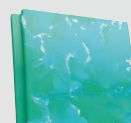
10-8004-M (H)



11-9016-M (H)



12-8023-M (H)



13-9016-M (H)



14-9016-M (H)



15-9016-M (H)



16-1037-M (H)



17-9016-M (H)



03-8001-H



03-8012-H



06-8001-H



06-8007-H

Auch individuelle
Designlösungen
sind möglich –
fragen Sie uns!

Feuerschutztüren EI₂30

Ein- und zweiflügelige, feuerhemmende Stahltüren mit Dickfalz



Feuerschutztüren EI₂30 NovoPorta Premio

Charakteristik

Ein- bzw. zweiflügelige Stahltür, feuerhemmend EI₂30, mit Türschließer (je nach Ausführung).

Beschläge

Je Flügel ein dreiteiliges Konstruktions- und ein dreiteiliges Federband (optional auch in Edelstahl). Mit Blockzarge Typ 3 „Schweizer Blockzarge“ 3 dreiteilige Bänder (davon das 3. mittig angeordnet). 2 Sicherungszapfen je Flügel. Bei 2-flügl. Türen je Flügel 2 Konstruktionsbänder. PZ-Wechselschloss mit schwarzer Rundgriff-Drückergarnitur, fest drehbar gelagert.

Profilzylinder, Länge 35/50. Mit Blockzarge Typ 3 „Schweizer Blockzarge“, Einsteckschloss mit standardmäßiger Kaba-Lochung.

Zusätzlich bei 2-flügl. Türen: 2 Türschließer Dorma TS 89 F oder Geze TS 4000 sowie ein Schließfolgeregler. Flächenbündiger Mittelanschlag mit Mittelfalzdichtung, Standflügel mit Falztreibriegel, Verriegelung nach oben.

Zargen

Standard Eckzarge mit Dichtungsprofil, wahlweise Gegenzarge, Umfassungszarge, Blockzarge für stumpfen Wandanschluss oder werkseitig gefüllte Blockzarge („Schweizer Blockzarge“) für Montage vor der Wand.

Schwellen

Standard A, fußbodeneben, wahlweise B2, B3 mit vierseitig umlaufendem Rahmen oder C mit unterem Anschlag oder Dichtschwelle RS1 mit absenkbarer Bodendichtung bzw. Höckerschwelle RS2.

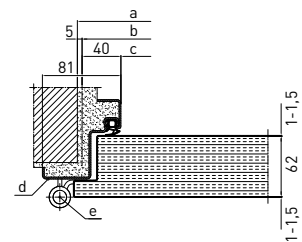
Oberflächen

Türblatt und Zarge verzinkt und grundiert (pulverbeschichtet ähnlich RAL 9016).

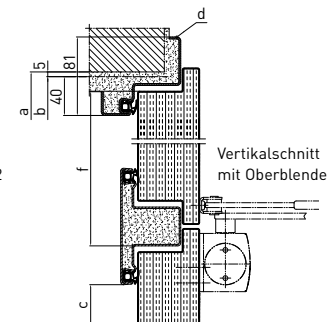
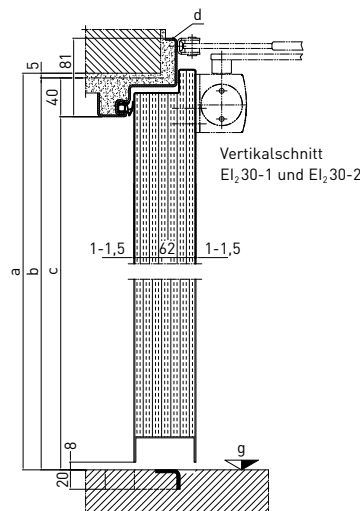
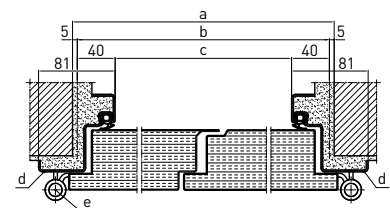
Auf Wunsch auch lieferbar mit

- Brandschutzverglasung
- Oberblende (im Zulassungsverfahren)
- Rauchschutz nach DIN EN 1634-3 (zweiflügelige Türen: geprüft bei Schwelle RS1 und Mittelfalzdichtung)
- Schalldämmend (in Prüfung)
- Einbruchhemmend (nur einflügelige Vollblatt-Türen und nicht bei Ausführung mit Oberblende), beidseitig geprüft nach DIN EN 1627 RC 2. Einbruchhemmend nicht zugelassen für F90-Wände aus Gipskarton-Bauplatten sowie Porenbetonwände.

Horizontalschnitt EI₂30-1




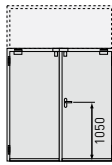
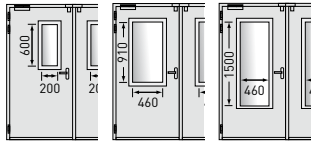
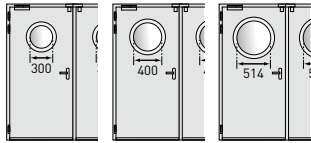
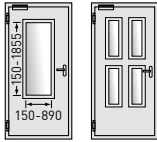
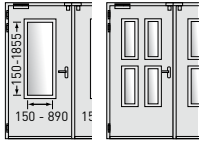
Horizontalschnitt EI₂30-2



- a = Nennmaß
- b = Baurichtmaß
- c = Lichtes Durchgangsmaß
- d = Eckzarge
- e = 3tlg. Konstruktionsband mit Kugellager/Federband
- f = Blendenmaß
- g = Oberkante Fertigfußboden

Feuerschutztüren EI₂ 30

Technische Daten

| Widerstandsklasse / Typ Bezeichnung | | EI ₂ 30-1 NovoPorta Premio einflügelig | EI ₂ 30-2 NovoPorta Premio zweiflügelig |
|---|---|--|---|
| Modelle | |  |  |
| | | | |
| Zugelassene Abmessungen | Baurichtmaß (BR) | Breite min. - max. | 625 - 1375 |
| | | Höhe min. - max. | 1500 - 2500 |
| | mit Oberblende ¹⁾ | Höhe max. | im Zulassungsverfahren |
| | davon Tür | Höhe max. | |
| | Rauchschutz mit Oberblende ¹⁾ | BR max. | |
| Ausführung als Wandklappen von 500x500 bis 1250x1500 mm | | | |
| Türblatt | Türblattdicke ca. | | 64 |
| | Blechdicke ca. | | 1,0 (wahlweise 1,5) |
| | Gehflügel | Breite min. - max. | - |
| | Standflügel | Breite min. - max. | 665 - 1228 |
| | Öffnungsart | nach DIN | links oder rechts |
| Wände | Mauerwerk | | ≥ 115 |
| | Beton | | ≥ 100 |
| | Porenbeton-Block-/Plansteine | | ≥ 115 |
| | Bewehrte Porenbeton-Wandplatten | | ≥ 115 |
| | F90-Wände aus Gipskarton.Bauplatten nach DIN 4102, Teil 4, Tabelle 48) | | ≥ 100 |
| Ausführungen | feuerhemmend EI ₂ 30 | • | • |
| | mit Brandschutzverglasung | • | • |
| | auch mit Oberblende ¹⁾ | im Zulassungsverfahren | |
| | auch mit Rauchschutz | • | • |
| | auch schalldämmend | in Prüfung | |
| auch einbruchhemmend nach DIN EN 1627 RC 2 (WK 2) | • | - | |
| F30-Verglasungen | Rechteckige Normverglasungen mit Verglasungsprofilen aus Stahl, wahlweise mit Edelstahlabdeckung, Friesbreiten dreiseitig ≥ 180 mm, Sockelhöhe ≥ 465 mm |  | |
| | Runde Normverglasungen mit Verglasungsprofilen aus Stahl, wahlweise mit Edelstahlabdeckung | im Zulassungsverfahren  | |
| | Sonderlichtausschnitte nach Wahl von 150x150 bis 890x1855 mm, Mehrscheibenverglasungen, Friesbreiten ≥ 180, Sockelhöhe ≥ 465 mm mit Verglasungsprofilen aus Stahl, wahlweise mit Edelstahlabdeckung | im Zulassungsverfahren  | im Zulassungsverfahren  |
| Zulassungsnummer | | im Zulassungsverfahren | |

• möglich - nicht möglich

1) im Zulassungsverfahren

Hinweis zur Befestigung der Verglasungsprofile: Standard-Verglasungsprofile aus Stahl werden beidseitig sichtbar verschraubt
Alle Maße in mm, BR = Baurichtmaß, RAM = Rahmemaßenmaß, LD = Lichtes Durchgangsmaß

Normgrößen

für Feuerschutztüren EI₂30 NovoPorta Premio aus Stahl

Feuerschutztüren EI₂30-1, einflügelig

| Baurichtmaße [Bestellmaße] | Nennmaße [Rohbaumaß] [Ermittlung s. re. u.] | Lichte Durchgangsmaße [Ermittlung s. re. u.] | Zargenaußenmaße [Ermittlung s. re. u.] |
|-------------------------------|---|---|---|
| 750 x 2000 | 760 x 2005 | 670 x 1959 | 832 x 2040 |
| 750 x 2125 | 760 x 2130 | 670 x 2084 | 832 x 2165 |
| 875 x 1875 | 885 x 1880 | 795 x 1834 | 957 x 1915 |
| 875 x 2000 | 885 x 2005 | 795 x 1959 | 957 x 2040 |
| 875 x 2125 | 885 x 2130 | 795 x 2084 | 957 x 2165 |
| 1000 x 2000 | 1010 x 2005 | 920 x 1959 | 1082 x 2040 |
| 1000 x 2125 | 1010 x 2130 | 920 x 2084 | 1082 x 2165 |
| 1125 x 2000 | 1135 x 2005 | 1045 x 1959 | 1207 x 2040 |
| 1125 x 2125 | 1135 x 2130 | 1045 x 2084 | 1207 x 2165 |
| 1250 x 2000 | 1260 x 2005 | 1170 x 1959 | 1332 x 2000 |
| 1250 x 2125 | 1260 x 2130 | 1170 x 2084 | 1332 x 2165 |
| 1250 x 2250 | 1260 x 2255 | 1170 x 2209 | 1332 x 2290 |
| 1250 x 2500 | 1260 x 2505 | 1170 x 2459 | 1332 x 2540 |

Zargenaußenmaße jeweils ohne Bodeneinstand
Standardauslieferung incl. 20 mm Bodeneinstand (ohne Bodeneinstand auf Wunsch)
Alle Maße in mm

Schweizer Normabmessungen in Verbindung mit einer Blockzarge Typ 3 „Schweizer Blockzarge“

| Baurichtmaße [Bestellmaße] | Lichte Durchgangsmaße (= Nennmaß oder Rohbaumaß) [Ermittlung s. re. u.] | Zargenaußenmaße [Ermittlung s. re. u.] |
|-------------------------------|--|---|
| 884 x 2042 | 800 x 2000 | 994 x 2097 |
| 884 x 2142 | 800 x 2100 | 994 x 2197 |
| 984 x 2042 | 900 x 2000 | 1094 x 2097 |
| 984 x 2142 | 900 x 2100 | 1094 x 2197 |
| 1084 x 2042 | 1000 x 2000 | 1194 x 2097 |
| 1084 x 2142 | 1000 x 2100 | 1194 x 2197 |
| 1254 x 2042 | 1170 x 2000 | 1364 x 2097 |
| 1254 x 2142 | 1170 x 2100 | 1364 x 2197 |

Alle Maße in mm

Feuerschutztüren EI₂30-2, zweiflügelig

| Baurichtmaße [Bestellmaße] | Nennmaße [Rohbaumaß] [Ermittlung s. u.] | Lichte Durchgangsmaße [Ermittlung s. u.] | Zargenaußenmaße [Ermittlung s. u.] |
|-------------------------------|---|---|---------------------------------------|
| 1500 x 2000 | 1510 x 2005 | 1420 x 1959 | 1582 x 2040 |
| 1500 x 2125 | 1510 x 2130 | 1420 x 1959 | 1582 x 2165 |
| 1750 x 2000 | 1760 x 2005 | 1670 x 1959 | 1832 x 2040 |
| 1750 x 2125 | 1760 x 2130 | 1670 x 2084 | 1832 x 2165 |
| 2000 x 2000 | 2010 x 2005 | 1920 x 1959 | 2082 x 2040 |
| 2000 x 2125 | 2010 x 2130 | 1920 x 2084 | 2082 x 2165 |
| 2000 x 2500 | 2010 x 2505 | 1920 x 2459 | 2082 x 2540 |
| 2125 x 2125 | 2135 x 2130 | 2045 x 2084 | 2207 x 2165 |
| 2250 x 2250 | 2260 x 2255 | 2170 x 2209 | 2332 x 2290 |
| 2500 x 2500 | 2510 x 2505 | 2420 x 2459 | 2582 x 2540 |

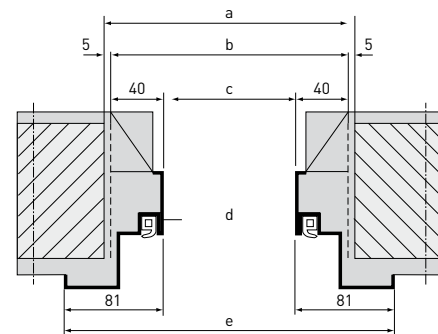
Zargenaußenmaße jeweils ohne Bodeneinstand
Standardauslieferung incl. 20 mm Bodeneinstand (ohne Bodeneinstand auf Wunsch)
Alle Maße in mm

Norm-Flügelteilung für zweiflügelige EI₂30 NovoPorta Premio

| Baurichtmaß Breite | 1500 | 1750 | 2000 | 2125 | 2250 | 2500 |
|-----------------------------|--------------------|--------------------|-------------------|-------------------|-------------------|-------------------|
| Teilung | asym. 1/3 : 2/3 | asym. 1/3 : 2/3 | sym. 1/2 : 1/2 | sym. 1/2 : 1/2 | sym. 1/2 : 1/2 | sym. 1/2 : 1/2 |
| Gangflügel Breite | 931 | 978 | 978 | 1040 | 1103 | 1228 |
| Standflügel Breite | 525 | 728 | 978 | 1040 | 1103 | 1228 |
| Lichter Durchgang Gehflügel | 892 | 939 | 939 | 1001 | 1064 | 1189 |

Alle Maße in mm

Ermittlung von lichtem Durchgangsmaß und Zargenaußenmaß

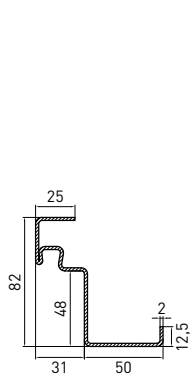


- a = Nennmaß
- b = Baurichtmaß
- c = Lichtes Durchgangsmaß
- d = Eckzarge
- e = Zargenaußenmaß

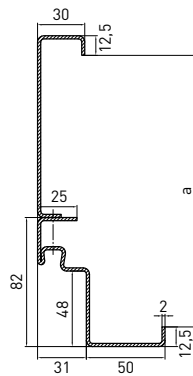
Alle Maße in mm

Zugelassene Zargenvarianten (alle Maße in mm)

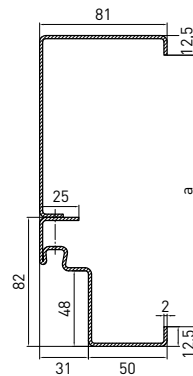
Eckzargen (EZG)



EZG

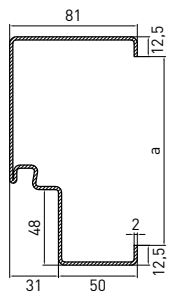


EZG mit Ergänzungszarge

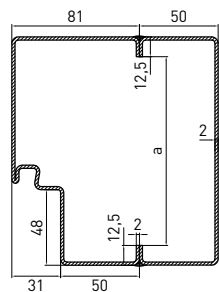


EZG mit Gegenzarge

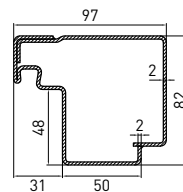
Blockzargen (BZG)



BZG Typ 1
Wanddecke
Montage in der Laibung

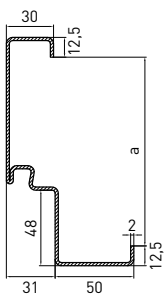


BZG Typ 2
mit Besatzprofil
Montage in der Laibung

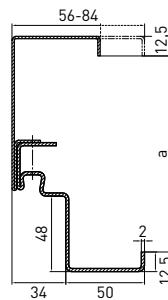


BZG Typ 3
„Schweizer Blockzarge“
Montage vor der Wand

Umfassungszargen (UZG)



UZG



NEU: UZG, zweiteilig

a = Maulweite

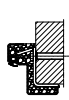
Zargenbefestigungen

für Feuerschutztüren EI₂30 NovoPorta Premio aus Stahl

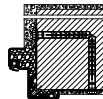
in Mauerwerk oder Beton

in zugelassenen Porenbetonwänden
(Zargen gemäß Zulassung, bei EI₂30-1
generell Türschließer erforderlich)

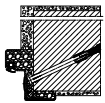
Eckzargen (EZG)



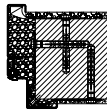
EZG | Anschweißmontage bei Sichtbeton/Sichtmauerwerk



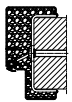
EZG | Dübelmontage bei verputzter Wandfläche



EZG | Falz-Schraubmontage bei Sichtbeton/Sichtmauerwerk



EZG mit Ergänzungszarge | Maueranker-montage bei verputzter Wandfläche



EZG mit Gegenzarge | Anschweißmontage bei Sichtbeton/Sichtmauerwerk

Eckzargen (EZG)

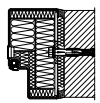


EZG mit Ergänzungszarge | Anschweißmontage bei Porenbeton

Zarge an vorab ange-
dübelte Ankerbügel
angeschweißt.

Bauaufsichtlich zu-
gelassene Poren-
betondübel erforder-
lich.

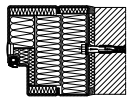
Blockzargen (BZG)



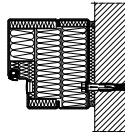
BZG Typ 1 an Wand-ecke | Schraubmontage bei Sichtbeton/Sichtmauerwerk



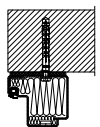
BZG Typ 1 an durch-gehender Wand | Schraubmontage bei Sichtbeton/Sichtmauerwerk



BZG Typ 2 an Wand-ecke, mit Besatzprofil | Schraubmontage bei Sichtbeton/Sichtmauerwerk

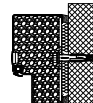


BZG Typ 2 an durch-gehender Wand, mit Besatzprofil | Schraubmontage bei Sichtbeton/Sichtmauerwerk

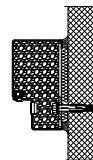


BZG Typ 3 „Schweizer Blockzarge | Werk-seitig gefüllt für Mon-tage vor der Laibung

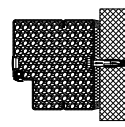
Blockzargen (BZG)



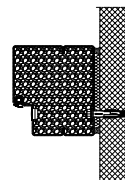
BZG Typ 1 an Wand-ecke | Schraubmontage bei Porenbeton



BZG Typ 1 an durch-gehender Wand | Schraubmontage bei Porenbeton

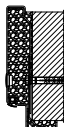


BZG Typ 2 an Wand-ecke, mit Besatzprofil | Schraubmontage bei Porenbeton



BZG Typ 2 an durch-gehender Wand, mit Besatzprofil | Schraubmontage bei Porenbeton

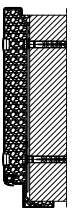
Umfassungszargen (UZG)



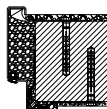
UZG | Schraubmontage bis Wand-dicke 270 mm



UZG | Anschweißmontage bei Sichtbeton/Sichtmauerwerk



UZG | Schraubmontage ab Wand-dicke 271 mm



UZG | Dübelmontage bei verputzter Wandfläche



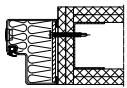
UZG zweiteilig (Profil 2140B) | Falz-Schraubmontage bei Sichtbeton/Sichtmauerwerk

Zargenbefestigungen / Schwellen

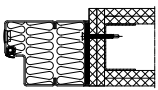
für Feuerschutztüren EI₂30 NovoPorta Premio aus Stahl

in Trockenbauwände
 [Zargen gemäß Zulassung, bei EI₂30-1
 generell Türschließer erforderlich]

Blockzargen (BZG)

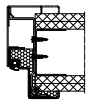


BZG Typ 1 | Schraubmontage in F90-A Leichtbau-Ständerwand



BZG Typ 2 mit Besatzprofil | Schraubmontage in F90-A Leichtbau-Ständerwand

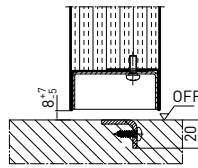
Umfassungszargen (UZG)



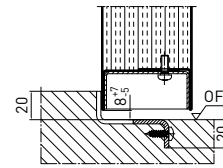
UZG zweiteilig I
 Verdeckte Verschraubung in der Dichtungsnut, Eckzarge hinterfüllt mit Novoferm Brandschutzschaum oder Gipsbauplatten GKF 18180 oder Mörtel

Schwellen

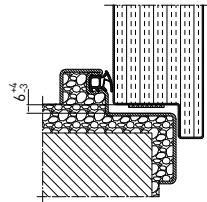
A Schwelle fußbodeneben



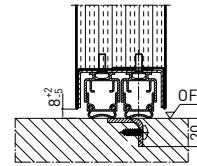
C Schwelle mit unterem Anschlag



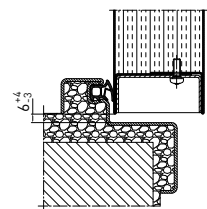
B1 Schwelle mit 4-seitig umlaufendem Rahmen (Türblatt und Zarge vierseitig umlaufend)



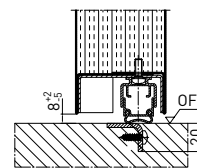
RS1 doppelte absenkbare Bodendichtung



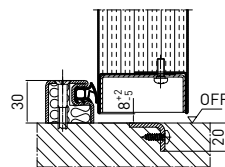
B2 Schwelle mit 4-seitig umlaufendem Rahmen (Zarge vierseitig umlaufend)



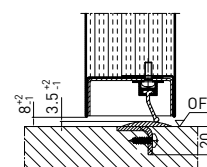
RS1 absenkbare Bodendichtung



B3 Schwelle mit 4-seitig umlaufendem Rahmen



RS2 Dichtungsschwelle II Höckerschwelle



Handfeste Montagevorteile

für Feuerschutztüren NovoPorta Premio EI₂30 aus Stahl

Fix montiert, da fertig
vorgefertigt:

Die Schweizer Blockzarge

Wer am Einbauort besonders schnell und sauber arbeiten muss, kommt an der Schweizer Blockzarge kaum vorbei. Bereits im Werk passgenau mit Mineralwolle ausgefüllt, wird sie praktisch einbaufertig ausgeliefert.

Vergießen mit Mörtel ist ebenso wenig erforderlich, wie speziell geschulte Mitarbeiter, da auch nichts geschweißt wird. Einfach an die Wand schrauben, fertig.

- Blockzarge werkseitig mit Mineralwolle hinterfüllt
- Auslieferung erfolgt fertig vormontiert
- Saubere Montage: Kein Hinterfüllen am Einbauort nötig
- Schnelle Montage: nur ein Dübel pro Befestigungspunkt
- Für ein- und zweiflügelige Türen
- Zugelassen für den kompletten Größenbereich
- Geprüft nach den Kriterien der EN 1634



Innovative Falz-Schraubmontage für Eckzargen

Mit der Novoform Falz-Schraubmontage für Eckzargen bleiben Sie vollkommen flexibel. Diese diagonale Verschraubung für Sichtmauerwerk und Beton geht nicht nur schneller als bisher – sie bietet auch alle Freiheiten bei der Hinterfüllung der Zargen. Egal, ob zugelassener Novoform Brandschutzschaum, Mineralwolle-Formteile oder Mörtel: Sie wählen das für Sie günstigste Verfahren aus.

- Verdeckte Verschraubung – ideal für Sichtmauerwerk und Beton
- 10 werkseitig vorgeordnete Befestigungspunkte
- Schnelle Montage – nur ein Dübel pro Befestigungspunkt
- Bodeneinstand standardmäßig an der Baustelle kürzbar
- Zugelassen für den kompletten Größenbereich
- Auch lieferbar als einflügeliges Element mit Zusatzausstattung RC 2 [WK 2]



Leichte und saubere Montage: Novoform Brandschutzschaum

Mit Novoform Brandschutzschaum lassen sich Zargen deutlich schneller und sauberer hinterfüllen als mit Mörtel. Die üblichen Vorkenntnisse für den Einbau von Stahltüren genügen dafür vollkommen.









Türblatt und Zarge sind als Einheit geprüft und bauaufsichtlich zugelassen. Damit sind alle Komponenten optimal aufeinander abgestimmt.



- Brandschutzschaum zur Zargenhinterfüllung bei ein- und zweiflügeligen Türen
- Einbau in Mauerwerk oder Beton (Eckzarge, wahlweise mit Gegenzarge oder Umfassungszarge) oder in Montagewände (zweiteilige Umfassungszarge)
- Größenbereich:
 - einflügelig bis 1375 x 2500 mm
 - zweiflügelig bis 2500 x 2500 mm
- Geprüft nach den Kriterien der EN 1634-1, zugelassen nach VKF

Programmübersicht

für Novoferm Stahltüren

| Türbezeichnung | | Ausführung |         | | | | | | | | | | | | |
|------------------|----------------------------|------------|---|--------------------|-------------|---------------|---------------------|---------------------------|---------------------------|---------------------------|--------------|----------|----------------|---|--|
| | | | Dickfalz | El ₂ 30 | Rauchschutz | Schalldämmend | Einbruchhemmend WK1 | Einbruchhemmend RC2 (WK2) | Einbruchhemmend RC3 (WK3) | Einbruchhemmend RC4 (WK4) | Wärmedämmend | Außentür | DIN EN 14351-1 | | |
| Feuerschutztüren | El ₂ 30-1 | 1-flügelig | • | • | • | • | | • | | | | • | | | |
| | El ₂ 30-2 | 2-flügelig | • | • | • | • | | | | | | • | | | |
| | El ₂ 30 Vario50 | 1-flügelig | • | • | • | • | | | | | | | • | | |
| | | 2-flügelig | • | • | • | • | | | | | | | • | | |
| Mehrzwecktüren | MZ-1 | 1-flügelig | | | | • | | | | | | • | • | • | |
| | MZ-2 | 2-flügelig | | | | • | | | | | | • | • | • | |
| | MZ 53-1 | 1-flügelig | • | | • | • | • | | | | | • | • | • | |
| | MZ 53-2 | 2-flügelig | • | | • | • | • | | | | | • | • | • | |
| | MZ Vario 50-1 | 1-flügelig | • | | | • | • | | | | | • | • | • | |
| | MZ Vario 50-2 | 2-flügelig | • | | | | | | | | | • | • | | |
| Sicherheitstüren | E-S 4/E-S 6/E-S 8 | 1-flügelig | • | | | • | | • | | | | • | • | • | |
| | E-S 5/53 | 1-flügelig | • | | • | • | | • | | | | • | • | • | |
| | E-S 7 | 1-flügelig | • | | • | • | | | • | | | • | • | • | |
| | E-S 9 | 1-flügelig | • | | • | • | | | • | | | • | • | • | |
| | E-S 63-1 | 1-flügelig | • | | • | • | | | • | | | • | • | • | |
| | E-S 10/53 | 2-flügelig | • | | • | • | | • | | | | • | • | • | |
| | E-S 63-2 | 2-flügelig | • | | • | • | | | • | | | • | • | • | |
| | E-S 11 | 1-flügelig | • | | | | | | | • | | • | • | | |

Novoferm. Direkt vor Ort. Europaweit.

Die Novoferm Group ist einer der führenden europäischen Systemanbieter für Türen, Tore, Zargen und Antriebe. Wir bieten ein großes Produkt- und Leistungsspektrum für den privaten, gewerblichen und industriellen Einsatz. Alle unsere Produkte werden nach höchsten Qualitätsstandards auf dem neuesten Stand der Technik gefertigt. Dabei verbinden wir maximale Funktionalität mit innovativem Design. Wir produzieren an verschiedenen internationalen Standorten und sind durch unser flächendeckendes Vertriebsnetz immer für Sie vor Ort – in ganz Europa.

Ihr Novoferm Vertriebspartner

R. LÜTOLD
TÜR- UND TORSYSTEME

**Reparaturen und
Unterhalt aller Marken**

rluetold.ch

Richard Lütold
Althausweg 98
5083 Ittenthal
Tel 079 648 37 41
mail@rluetold.ch

Drucktechnisch bedingte Farbabweichungen möglich.
3250559C/0113/1.0



Novoferm Schweiz AG
Höchmatt 3
CH-4616 Kappel (SO)
Tel.: +41 622-096677
Tel.: +41 622-096688
E-Mail: info@novoferm.ch
www.novoferm.ch

